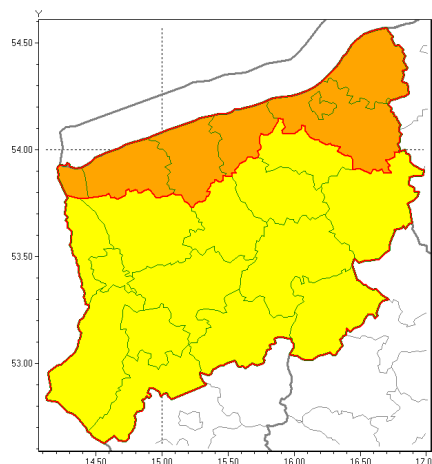




Zasięg ostrzeżenia w województwie

Silny wiatr
2019-09-29 22:40



WOJEWÓDZTWO ZACHODNIOPOMORSKIE
OSTRZEŻENIA METEOROLOGICZNE ZBIORCZO NR 105
WYKAZ OBYWÓW ZUCIŁYCH OSTRZEŻENIOM
o godz. 22:40 dnia 29.09.2019

Zjawisko/Stopień zagrożenia	Silny wiatr/1
Obszar (w nawiasie numer ostrzeżenia dla powiatu)	powiaty: białogardzki(59), choszczeński(55), drawski(62), goleniowski(52), gryfiński(51), łobeski(61), myliborski(52), policki(50), pyrzycki(53), stargardzki(55), Szczecin(52), szczeciński(58), widwiński(60), wałecki(60)
Ważność	od godz. 10:00 dnia 30.09.2019 do godz. 20:00 dnia 30.09.2019
Prawdopodobieństwo	90%
Przebieg	Przewiduje się wystąpienie silnego wiatru o średniej prędkości od 35 km/h do 45 km/h, w porywach do 90 km/h z północno-zachodu i zachodu. Ryzyko 30% wystąpienia porywów do 100 km/h.
SMS	IMGW-PIB OSTRZEŻENIA: WIATR/1 zachodniopomorskie (14 powiatów) od 10:00/30.09 do 20:00/30.09.2019 prędkość do 45 km/h, porywy do 90 km/h, NW i W, ryzyko 30%, porywy 100 km/h. Dotyczy powiatów: białogardzki, choszczeński, drawski, goleniowski, gryfiński, łobeski, myliborski, policki, pyrzycki, stargardzki, Szczecin, szczeciński, widwiński i wałecki.
RSO	Woj. zachodniopomorskie (14 powiatów), IMGW-PIB wydał ostrzeżenie pierwszego stopnia o silnym wietrze
Uwagi	Brak.
Zjawisko/Stopień zagrożenia	Silny wiatr/2
Obszar (w nawiasie numer ostrzeżenia dla powiatu)	powiaty: gryfiński(51), kamieński(49), kołobrzeski(52), Koszalin(57), koszaliński(59), sławieński(54), winogroniowski(47)



Wa no	od godz. 11:00 dnia 30.09.2019 do godz. 05:00 dnia 01.10.2019
Prawdopodobie stwo	90%
Przebieg	Przewiduje si wyst pienie silnego wiatru o redniej pr dko ci od 45 km/h do 60 km/h, w porywach do 90 km/h, nad morzem do 100 km/h z północnego-zachodu i zachodu.
SMS	IMGW-PIB OSTRZEGA: WIATR/2 zachodniopomorskie (7 powiatów) od 11:00/30.09 do 05:00/01.10.2019 predkosc do 60 km/h, porywy do 100 km/h, NW i W. Dotyczy powiatów: gryficki, kamie ski, kołobrzski, Koszalin, koszali ski, sławie ski i winouj cie.
RSO	Woj. zachodniopomorskie (7 powiatów), IMGW-PIB wydał ostrze enie drugiego stopnia o silnym wietrze
Uwagi	Brak.
Dy urny synoptyk IMGW-PIB	Małgorzata Piotrowska
<p>Opracowanie niniejsze i jego format, jako przedmiot prawa autorskiego podlega ochronie prawnej, zgodnie z przepisami ustawy z dnia 4 lutego 1994r o prawie autorskim i prawach pokrewnych (dz. U. z 2006 r. Nr 90, poz. 631 z pó n. zm.). Wszelkie dalsze udost pnianie, rozpowszechnianie (przedruk, kopiowanie, wiadomo sms) jest dozwolone wył cznie w formie dosłownej z bezwzgl dnym wskazaniem ródła informacji tj. IMGW-PIB.</p>	